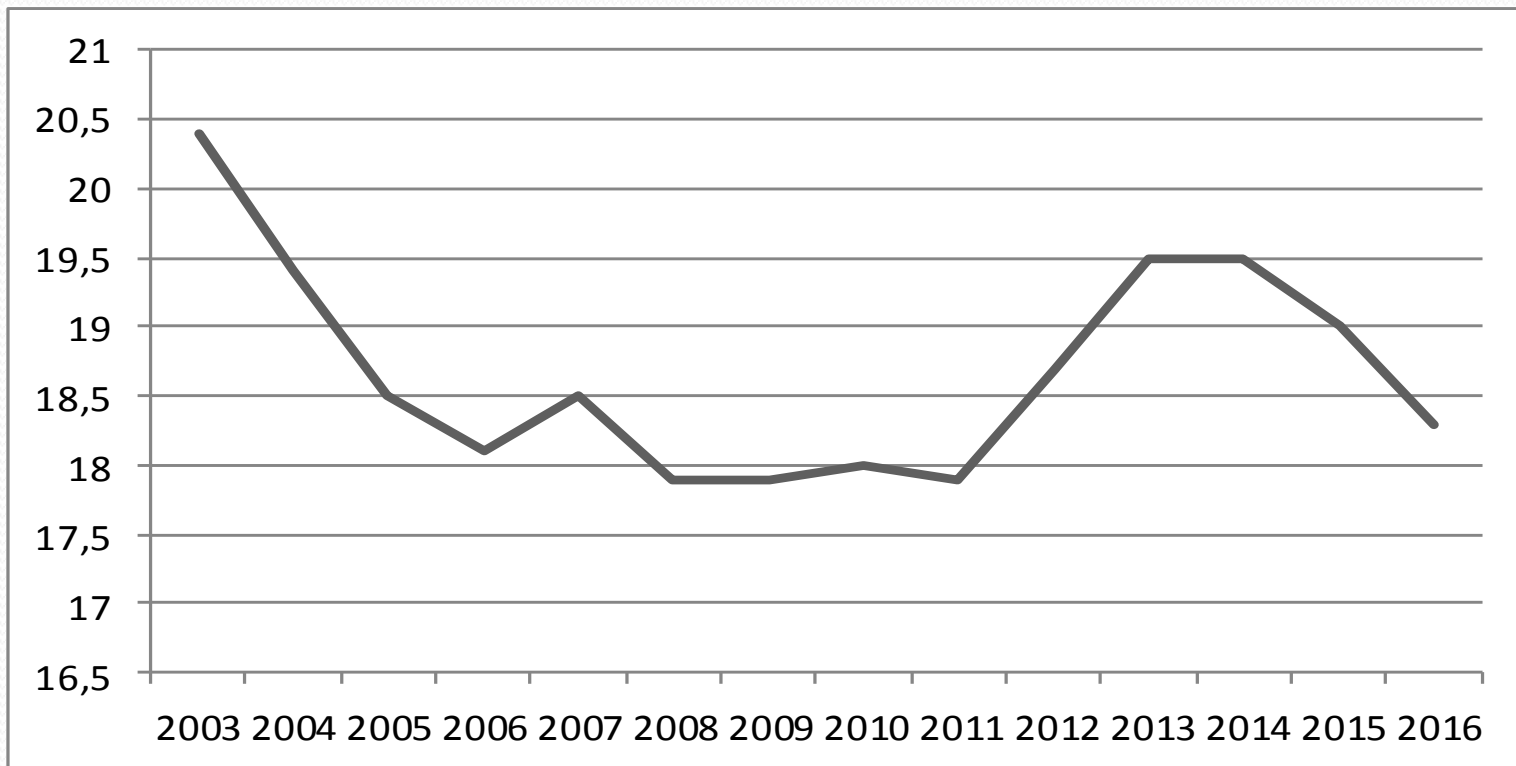


Pobreza Estrutural: Caracterização e desafios

Fernando Diogo
UAc-CICS.NOVA.UAc

Evolução da taxa de pobreza em Portugal

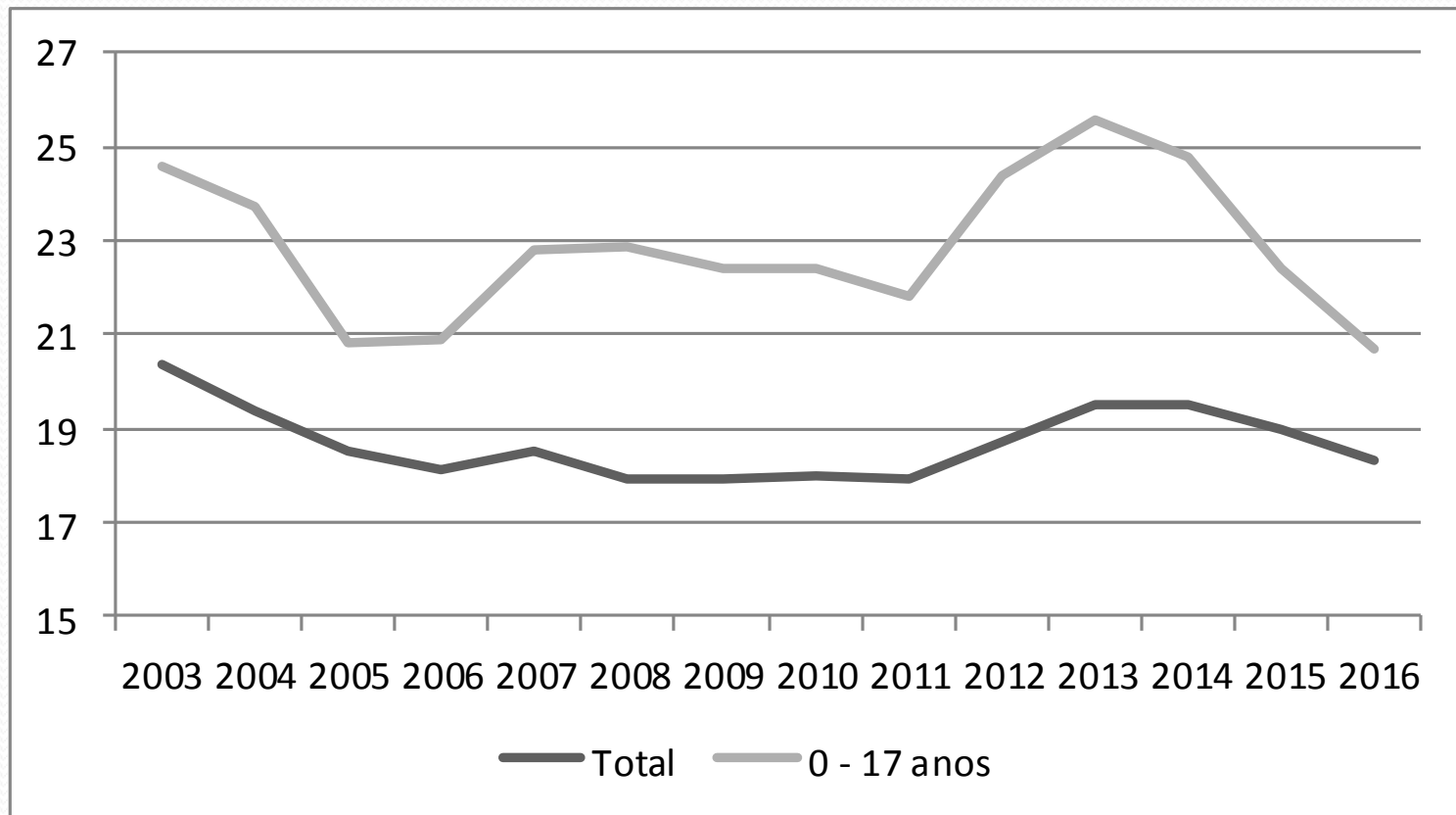
Gráfico 2: Taxa de risco de Pobreza em Portugal (2003-2016)



Fonte: ICOR-EU-SILC

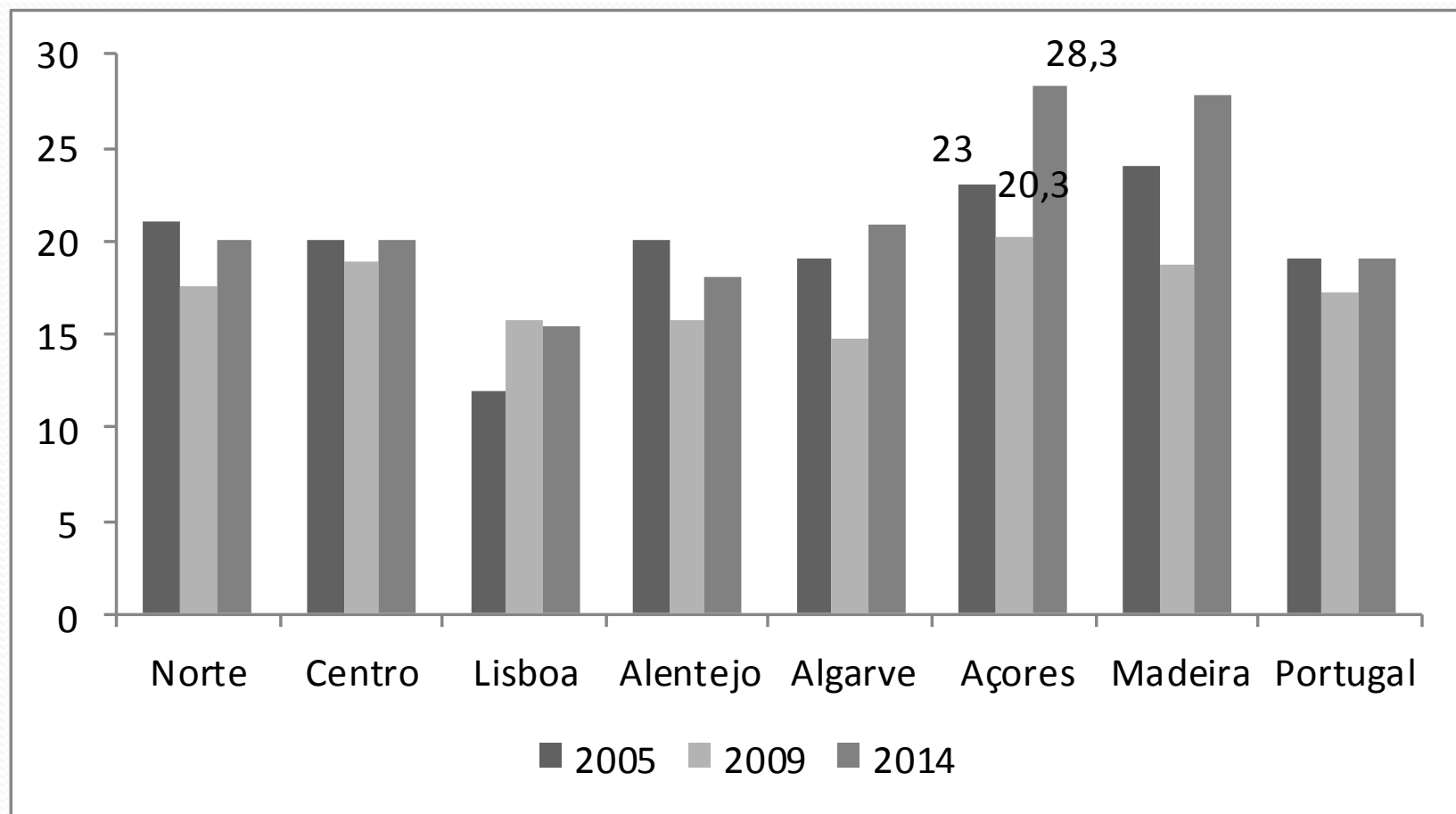
Pobreza infantil

Gráfico 3: Comparação entre a Taxa de risco de pobreza e a Taxa de risco de Pobreza Infantil (0-17 anos) em Portugal (2003-2016)



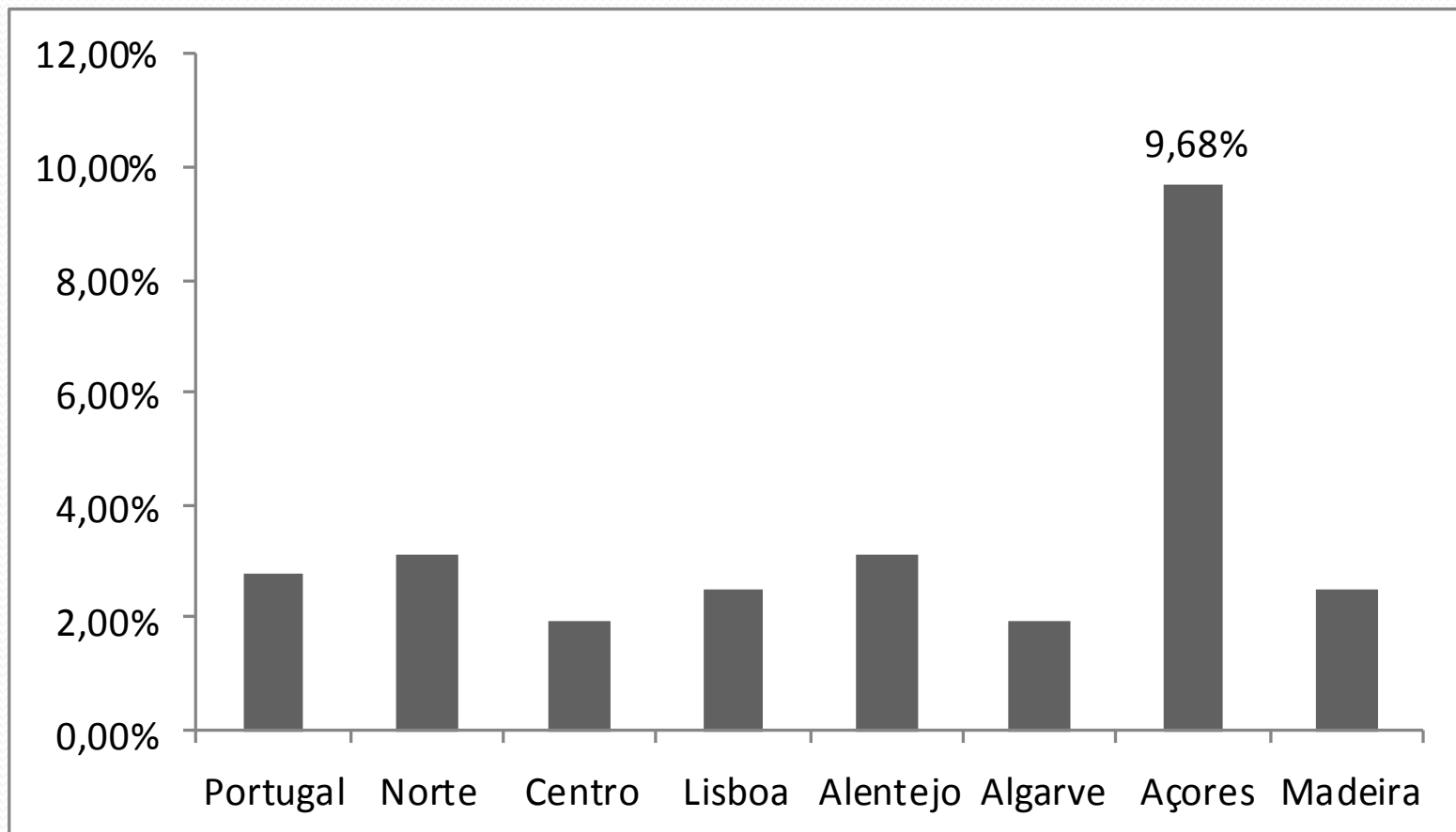
Fonte: ICOR-EU-SILC

Gráfico 1. Taxa de Pobreza, Regiões NUTS II, 2005, 2009 e 2014



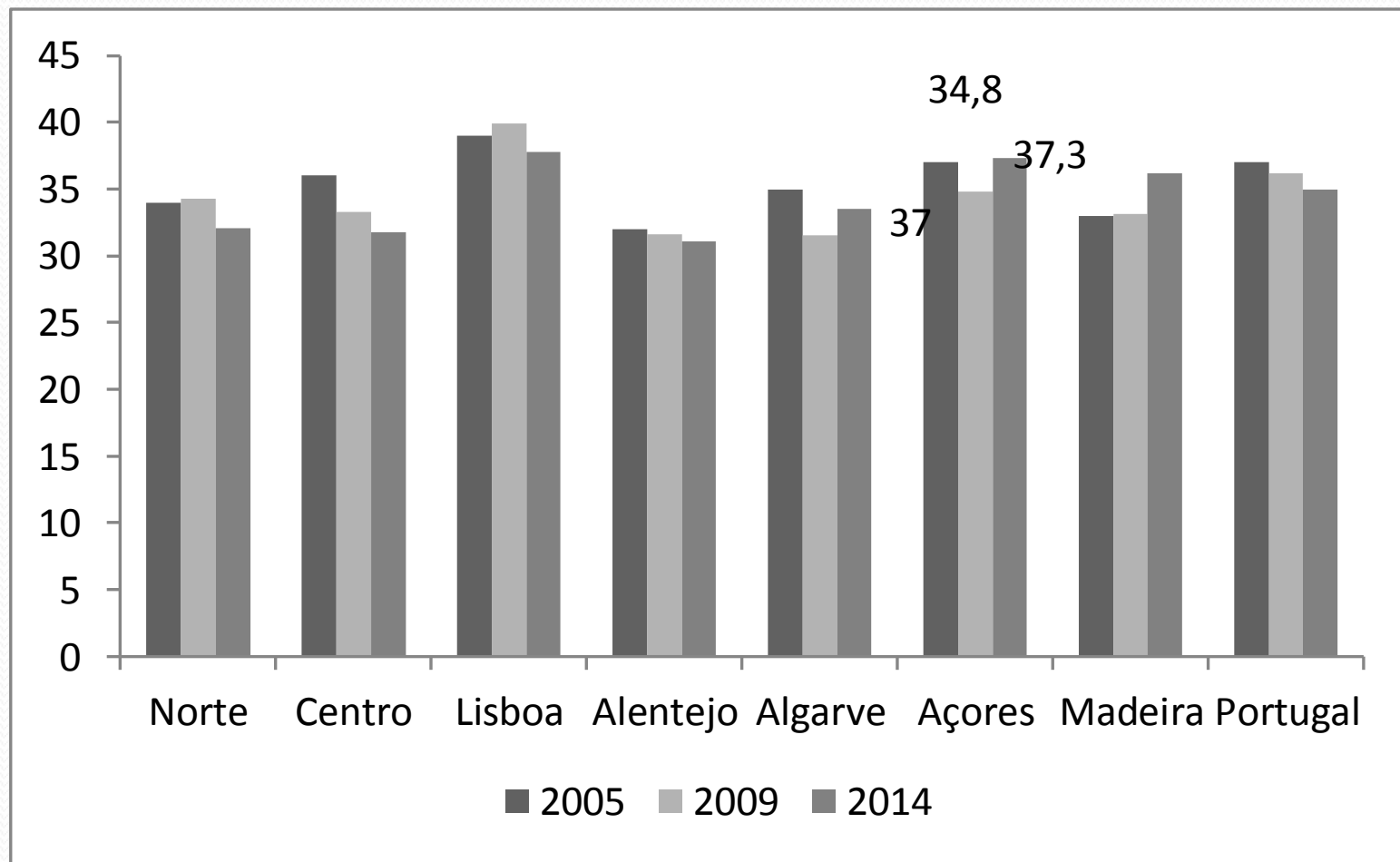
Fonte: IDEF 2004-2005; 200-2011 e 2015-2016

Gráfico 2. Peso dos beneficiários do RSI na população residente, por regiões NUTS II, 2016



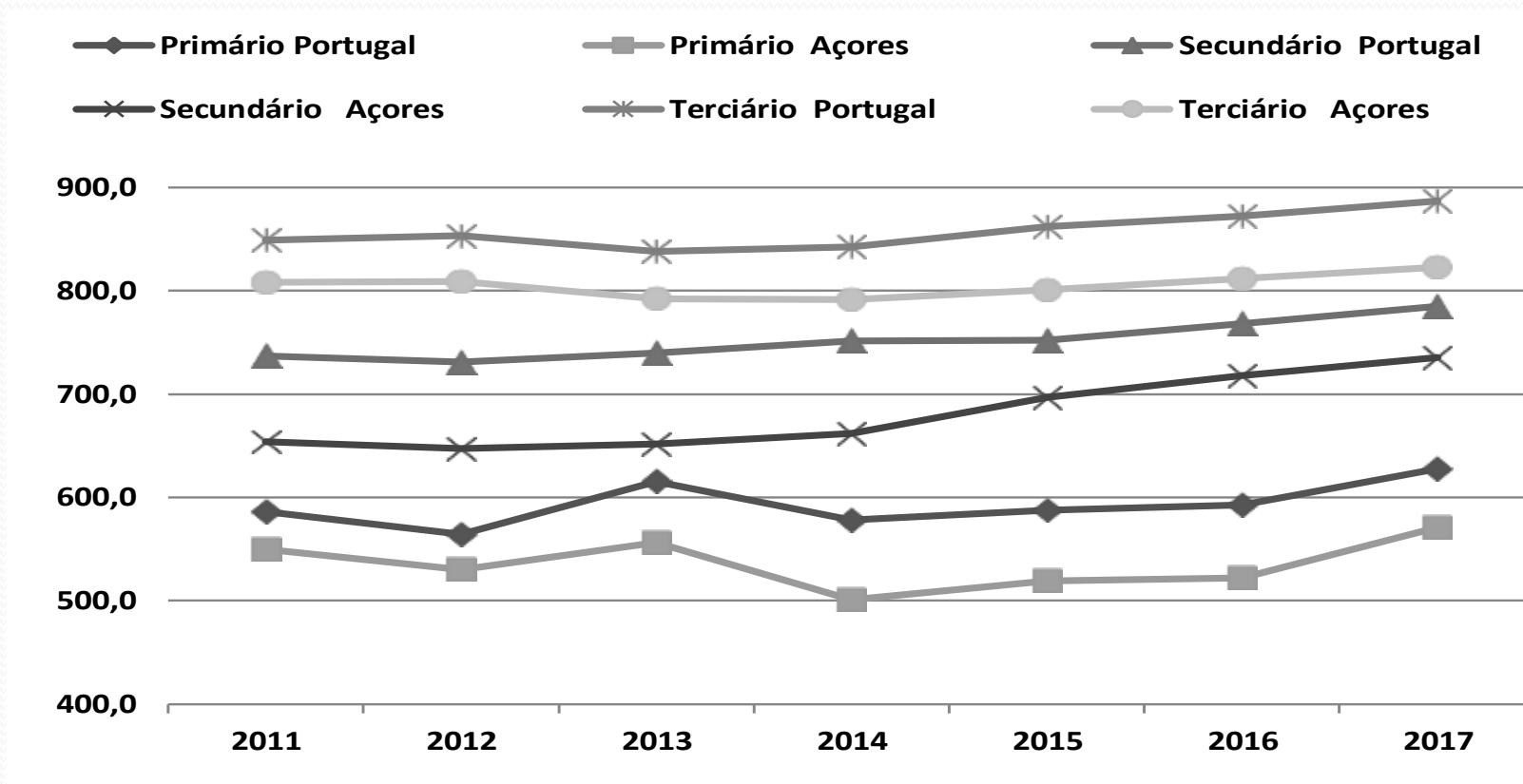
Fonte: INE, estimativas da população residente 2016, RSI - Pordata II/MTSSS, 2016

Gráfico 3. Índice de Gini, por regiões NUTS II, 2005, 2009 e 2014



Fonte: IDEF 2004-2005; 200-2011 e 2015-2016

Gráfico 8. Evolução dos salários em Portugal e nos Açores, por sectores de atividade, 2011 a 2017 (euros)



Fonte: PORDATA; Observatório do Emprego e Formação Profissional, *Estrutura Remuneratória por Ilhas (Vários)*

Tabela 1. Comparação entre taxa de pobreza e taxa de desemprego Portugal e Açores

	2005		2009		2014	
	Tx pob	Tx desmp	Tx pob	Tx desmp	Tx pob	Tx desmp
Portugal	19	7,6	17,3	9,4	19,1	13,9
Açores	23	4,1	20,3	6,7	28,3	16,3

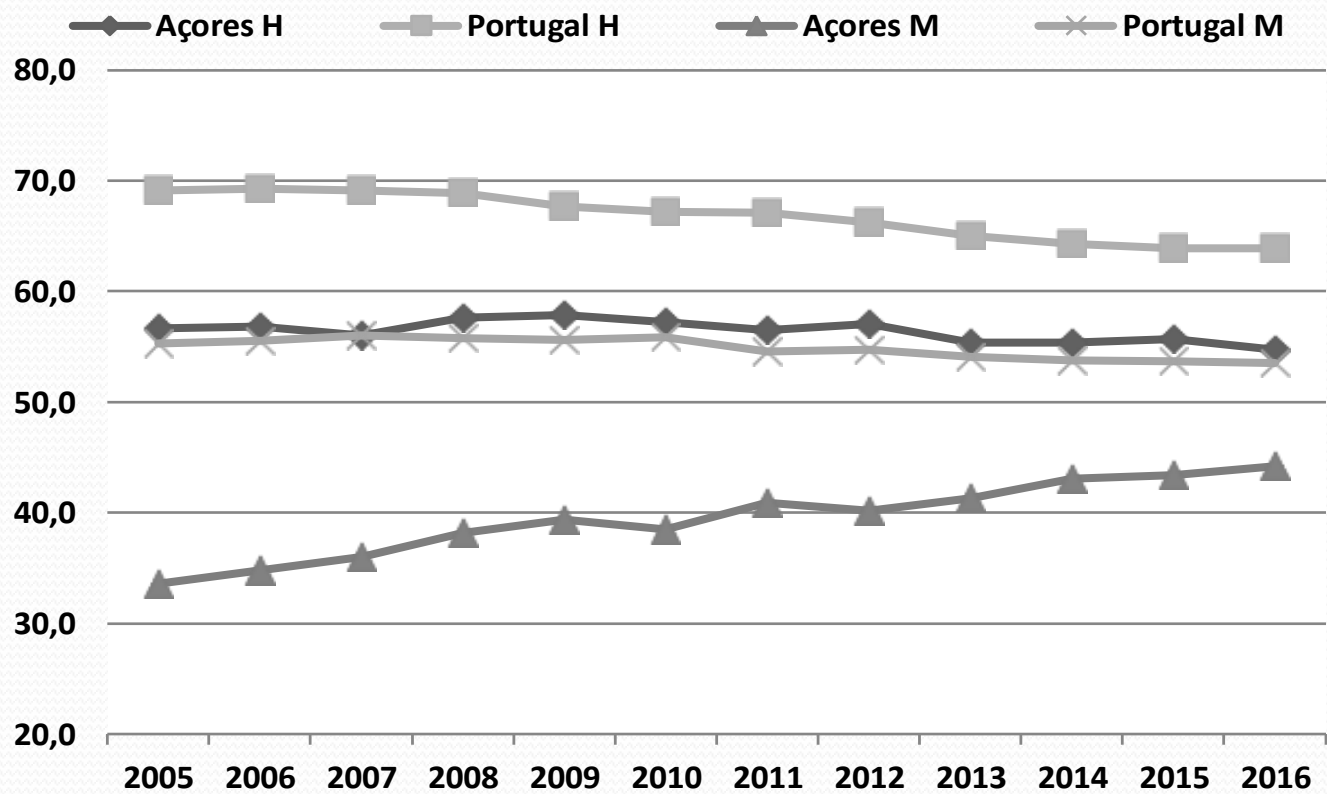
Fontes: INE, IDEF, Inquérito ao Emprego (Pordata) e SREA, Inquérito ao Emprego

Gráfico 5. Taxa de Atividade, de 1981 a 2015, por sexos, nos Açores



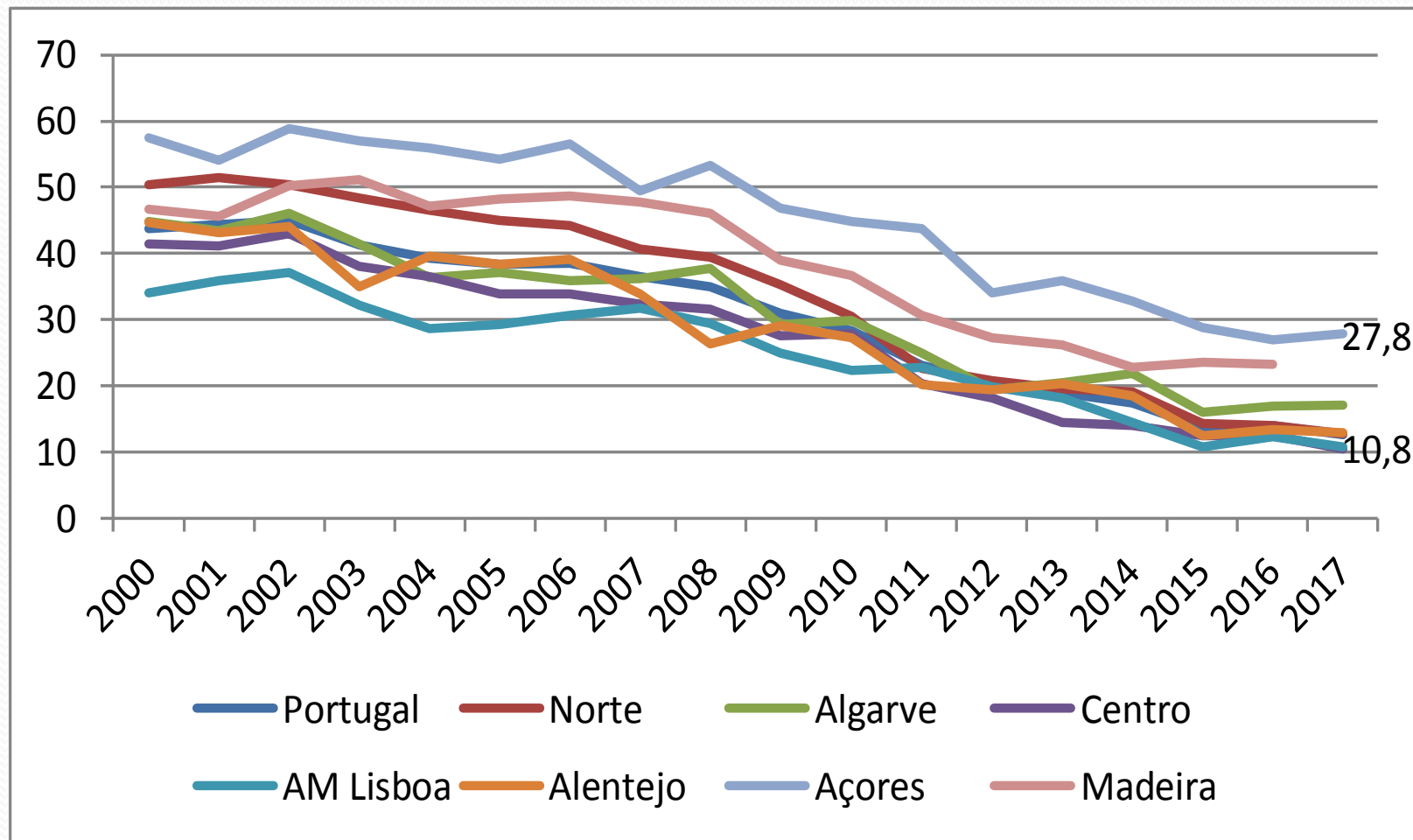
Fonte: SREA, Emprego, Séries longas, 2017

Gráfico 4. Evolução da Taxa de Atividade em Portugal e nos Açores, por sexo, 2005 a 2016



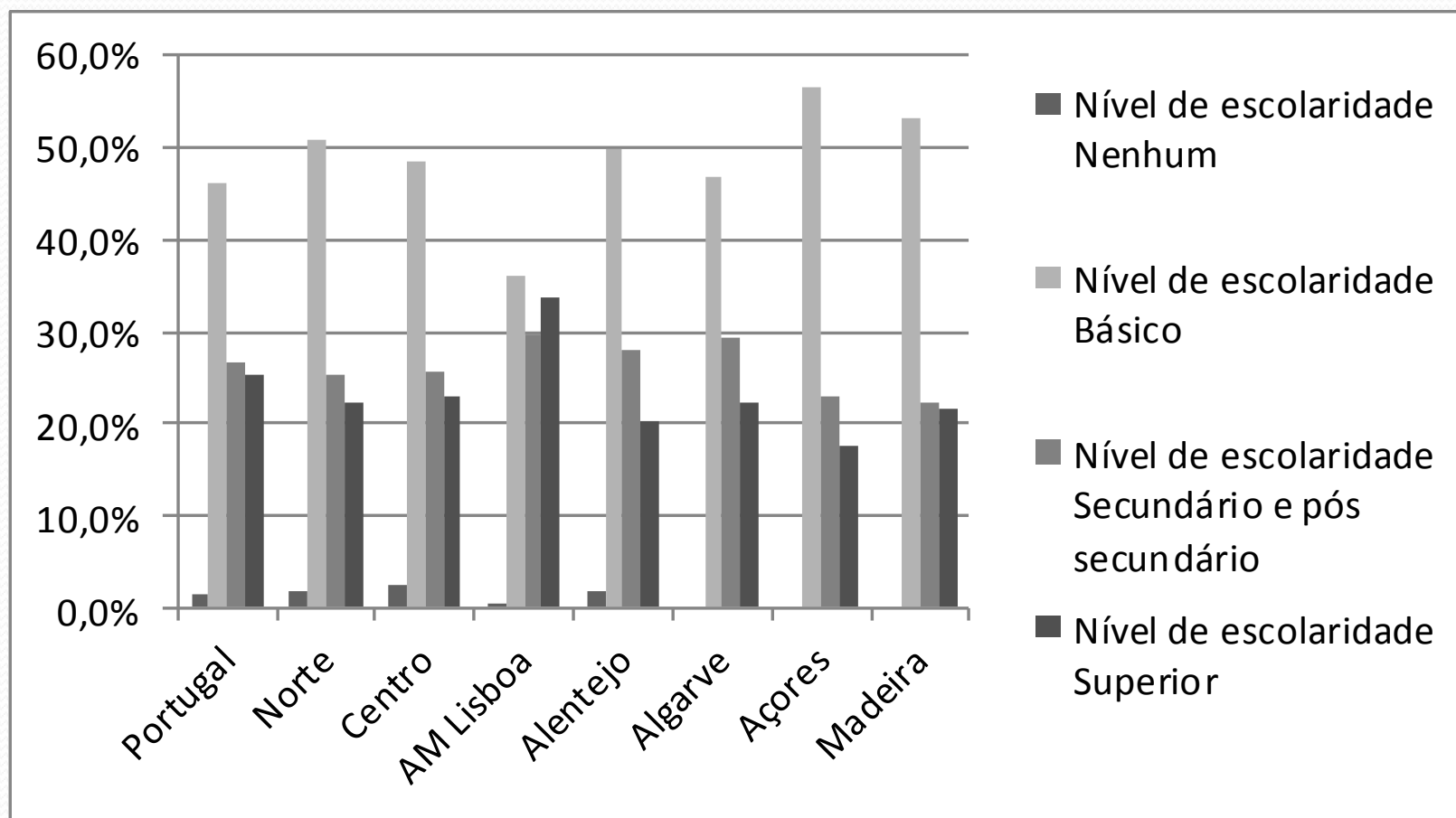
Fonte: INE – Inquérito ao Emprego

Gráfico 6. Abandono escolar precoce (18-24 anos), 2000-2017, por regiões



Fonte: Eurostat

Gráfico 7. População ativa por nível de escolaridade



Fonte: INE, Inquérito ao Emprego, Pordata

Precariedade no trabalho nos Açores, um indicador

Quadro 3. Vínculo

	%
Conta Próp	9,6
Efetivo	42,0
A prazo	14,4
Contr oral (e R. Verde)	27,8
Outra sit (Vinc)	6,2
Total	100,0

n 696

Fonte: inquérito aos beneficiários do RSI que trabalham, 2009

Precariedade no trabalho em situação de pobreza, beneficiários do RSI que trabalham

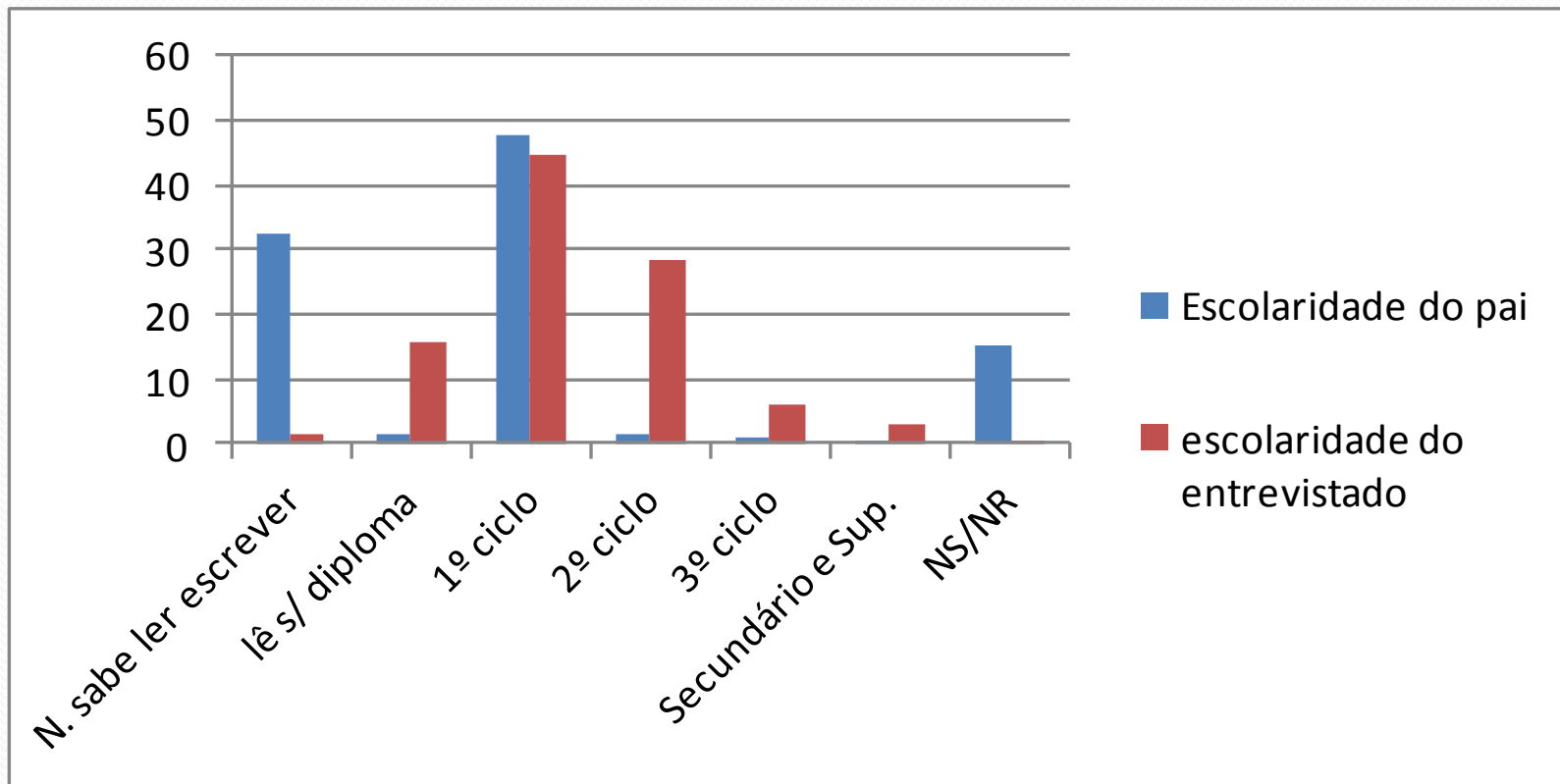
Quadro 2. Grupos de beneficiários trabalhadores

Nome do grupo	%
1 - Mulheres nas limpezas e nos serviços pessoais e domésticos em situação de subemprego e precariedade, descontentes com a atividade que realizam.	22.0
2 - Homens, trabalhando na agricultura, construção civil e pescas, em situação de precariedade e posição incerta em relação ao futuro.	25.3
3 - Homens, sobretudo, trabalhando em várias atividades, com destaque para a construção civil, efetivos, com estabilidade no trabalho e sem desejo de mudar.	52.7

Fonte: Inquérito aos beneficiários do RSI que trabalham, N= 696

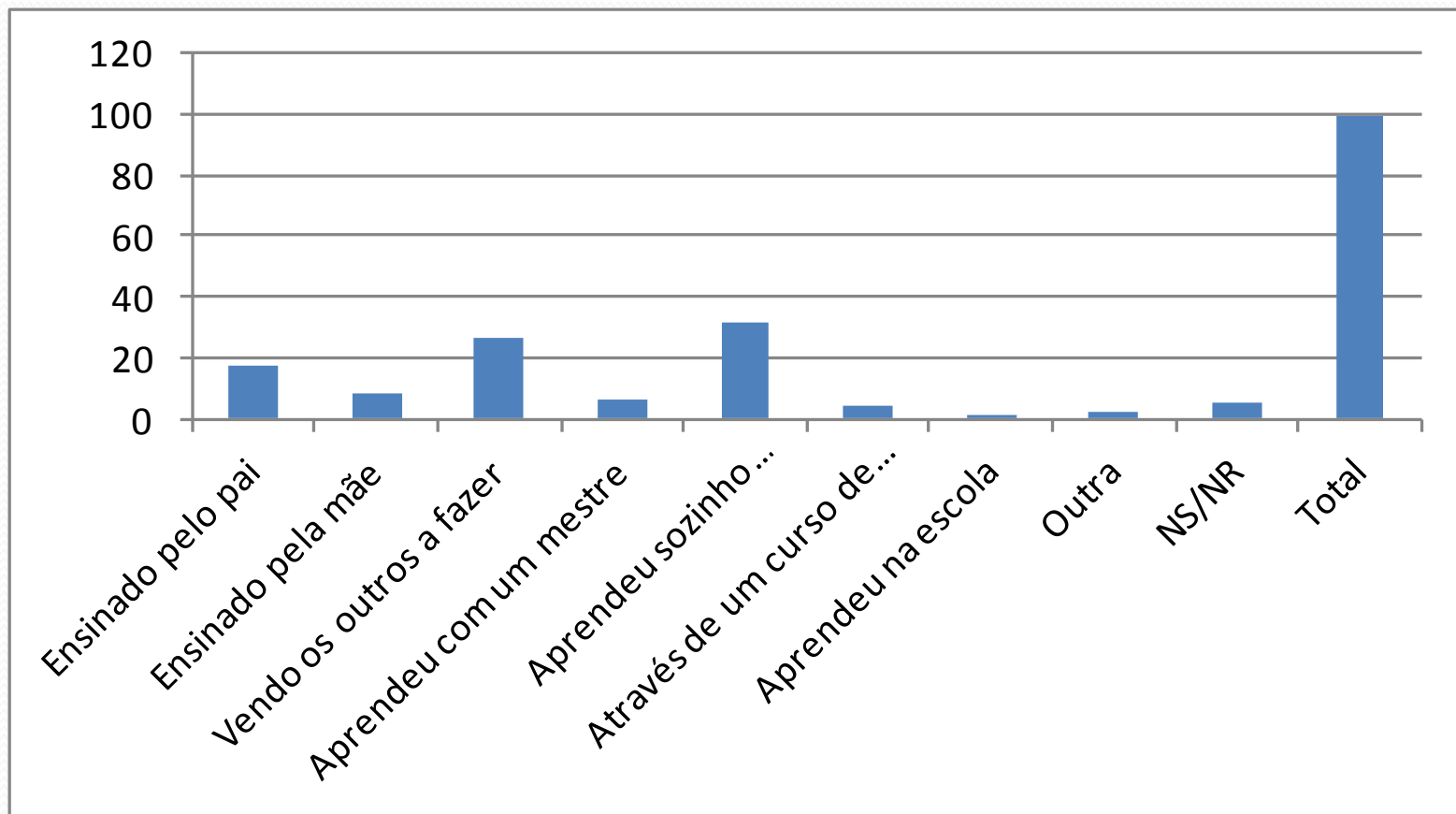
Educação e pobreza, beneficiários do RSI que trabalham

Gráfico 3. Comparação entre a escolaridade do entrevistado e a escolaridade do seu pai (%)



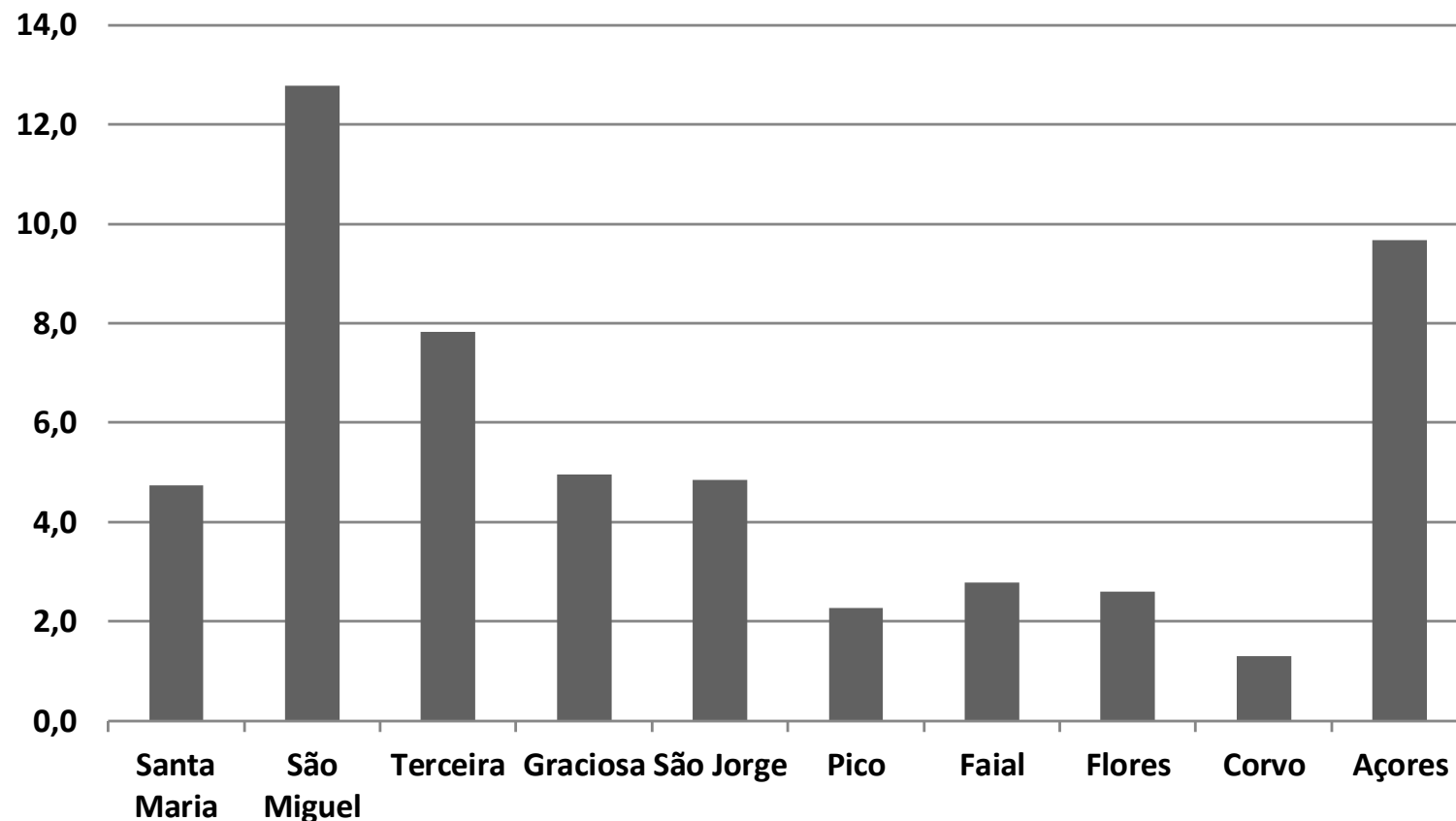
Educação e pobreza, beneficiários do RSI que trabalham

Gráfico 4. Como os Beneficiários do RSI que trabalham aprenderam a profissão actual (%)



Fonte: inquérito aos beneficiários do RSI que trabalham, 2009

Gráfico 14. Beneficiários do RSI face à População Residente, por ilha, 2016 (%)



Fonte: PORDATA, II/MTSSS; INE, Estimativas da População Residente (2016)

- 
- Muito obrigado